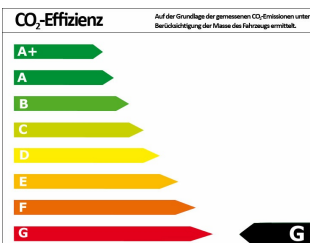
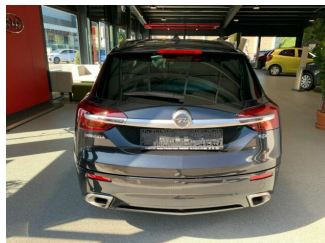


# OPEL Insignia 2.8 Sports Tourer OPC 4x4

Gebrauchtfahrzeug

Druckdatum: 28.09.2020



**Preis: 19.900 €**

Fahrzeugnummer: NEW-28

## Fahrzeugdaten

Leistung	239 kW (325 PS)
Erstzulassung	10/2015
Farbe	(Karbonschw GraphitSchw Midnigh)

## Verbrauch und Umwelt

Effizienzklasse	G
CO <sub>2</sub> -Ausstoß komb.*	253 g/km
Verbr. innerorts*	16,10 l/100km
Verbr. außerorts*	8,00 l/100km
Verbr. kombiniert*	11,00 l/100km

\*) Weitere Informationen zum offiziellen Kraftstoffverbrauch und den offiziellen spezifischen CO<sub>2</sub>-Emissionen neuer Personenkraftwagen können dem „Leitfaden über den Kraftstoffverbrauch, die CO<sub>2</sub>-Emissionen und den Stromverbrauch neuer Personenkraftwagen“ entnommen werden, der an allen Verkaufsstellen und bei der Deutschen Automobil Treuhand GmbH (DAT) unentgeltlich erhältlich ist.

Procar Service- und Vertriebs GmbH

Neckarstr. 8 · 66955 Pirmasens

Tel.: 06331 - 2 7 00 0 · Fax: 06331 - 2 7 00 27 · schuetz@procar-auto.de

Für die inhaltliche Richtigkeit der Darstellung wird keine Haftung übernommen. Es handelt sich nicht um ein konkretes annahmefähiges Angebot. Zwischenverkauf der Produkte vorbehalten. Verbindliche Informationen nur bei Ihrem Partner Procar Service- und Vertriebs GmbH.

# OPEL Insignia 2.8 Sports Tourer OPC 4x4

Gebrauchtfahrzeug

Druckdatum: 28.09.2020

## Ausstattung

- Leichtmetallfelgen
- Einparkhilfe
- Antiblockiersystem (ABS)
- Sitzheizung
- Allradantrieb
- Navigationssystem
- Lichtautomatik
- ASR
- Multifunktionslenkrad
- Außenspiegel elektrisch
- Vollleder
- Freisprecheinrichtung
- Wegfahrsperre
- Elektron. Stabilitätsprogramm (ESP)
- Standheizung
- Elektr. Sitzeinstellung
- Lederausstattung
- Elektr. Fensterheber
- Dachreling
- Metallic
- Regensensor
- Bluetooth
- Rückfahrkamera

## Beschreibung

Sonderausstattung: - Außenspiegel elektr. verstell-, heiz- und anklappbar, mit Ablendautomatik, Frontkamera inkl. Adaptive Geschwindigkeitsregelanlage, Heckklappe/-Deckel mit automatischem Öffnungs- und Schließsystem, Klimaautomatik 2-Zonen, Lenkrad heizbar, LM-Felgen 8, 5x20 (5-Y-Speichen OPC-Design, Bicolor), Metallic-/Mineraleffekt-Lackierung, Parkpilotsystem, Recarositze mit Leder perforiert, elektr. verstellbar, Rückfahrkamera, Standheizung mit systemintegrierter Aktivierung, Wärmeschutzverglasung hinten abgedunkelt (Solar-Protect) - - Weitere Ausstattung: - Airbag Beifahrerseite abschaltbar, Airbag Fahrer-/Beifahrerseite, Audio-Navigationssystem Navi RF 900 Europa Touch (IntelliLink 8-Display), Audiobedienung am Lenkrad, Ausstattung OPC, Ausstiegsleuchten, Außenspiegel Wagenfarbe, Bi-Xenon-Scheinwerfer mit adaptiver Lichtverteilung (AFL), Bordcomputer, Bremsassistent, Check-Control-System, Dachhimmel schwarz, Dachreling silber, Differential mit Schlupfsteuerung, Doppeltonfanfare, Drehzahlmesser, Elektron. Traktionskontrolle, Fahrwerk FlexRide Premium, Fensterheber elektrisch vorn hinten, Fensterzierleisten satiniert, Feststellbremse elektrisch, Flexx-Paket (Flex-Organizer), Gepäckabdeckung / Rollo ausziehbar, Getränkehalter, Heckscheibenwischer, Innenausstattung: Dekorleisten Klavierlack, Isofix-Aufnahmen für Kindersitz an Rücksitz, Karosserie: 5-türig, Kopf-Airbag-System, Kopfstützen hinten (3-fach), Ladekantenschutz (Chrom / Edelstahl), Lenkrad (Sport/Leder) OPC-Line, Lenksäule (Lenkrad) verstellbar, Leseleuchten im Fond, Leseleuchten vorn (2), Mittelarmlehne hinten, Modellpflege, Motor 2, 8 Ltr. - 239 kW V6 24V Turbo, OnStar SOS Service, Pedale Aluminium, Reifen-Reparaturkit, Reifendruck-Kontrollsystem, Rücksitz geteilt / klappbar, Schadstoffarm nach Abgasnorm Euro 6, Schmutzfänger, Seitenairstbag vorn, Seitenschweller, Servolenkung hydraulisch, Sicht-Paket, Sonnenblenden mit Spiegel (beleuchtet), Sportdifferential, Stoßfänger Wagenfarbe, Textilfussmatten, Türgriffe außen Wagenfarbe, Wärmeschutzverglasung

## Procar Service- und Vertriebs GmbH

Neckarstr. 8 · 66955 Pirmasens

Tel.: 06331 - 2 7 00 0 · Fax: 06331 - 2 7 00 27 · [schuetz@procar-auto.de](mailto:schuetz@procar-auto.de)